

LA BELLA FIGURA | NUOVA COLLEZIONE



# LA BELA FIGURA

---

...FILOZOFIJA ITALIJANSKOG NAČINA ŽIVOTA  
KOJU KROZ PAŽLJIVO BIRANU ESTETIKU SA  
PONOSOM PREDSTAVLJAMO SVETU...



61

**BETON**

TRIESTE  
TORINO

*LA BELLEZZA  
DIMENTICATA.*

70

**KAMEN**

RIALTO  
MANTOVA  
ROMA

*STRADE CHE  
PROTEGGONO  
ANTICHI SEGRETI.*

68

**COTTO**

UMBRIA

*PROFUMI DAI  
BORGHI ANTICHI.*

76

**DRVO**

TEATRO  
ACCADEMIA  
BARDOLINO  
TRENTINO  
GEPPETTO

*VALLI CON  
MELI FIORITI.*

90

**TEKSTIL**

SICILIA  
CARPI  
SAN REMO  
GENOVA

*DOVE NACHE  
LA MODA.*

82

**MERMER**

VERONA  
FERRARA

*UNA STORIA  
D'AMORE...*

SADRŽAJ



# TRIESTE

LA BELLEZZA  
DIMENTICATA.

ZABORAVLJENA  
LEPOTA.







**NA ZIDU**  
TRIESTE Avorio FT 30x60cm  
TRIESTE Avorio Triangolo IN 30x60cm  
TRIESTE Avorio Fiume IN 30x60cm

**NA PODU**  
TRIESTE Avorio FT 30x60cm  
TRIESTE Avorio Triangolo IN 30x60cm

Strana 61

## TRIESTE

Un 'attrazione  
sottile.

Prefinjena privlačnost.  
Fine attraction.  
*Eine feine Anziehungskraft.*





# TORINO

UN VIAGGIO AL  
CENTRO DELLE IDEE.

PUT U SREDIŠTE IDEJA.







NA PODU  
TORINO Cemento FT 45x45cm

Strana 66

## TORINO

L'eleganza nel  
quotidiano.  
La sostanza del  
tuo stile.

Svakodnevna elegancija  
suština tvog stila.

Day - to - day elegance.  
The substance of your style.

*Eleganz im Alltag.  
Das Wesentliche Ihres Stils.*



# UMBRIA



PROFUMI DAI  
BORCHI ANTICHI.

DAI PROŠLIH  
VREMENA.



## NA PODU

UMBRIA Bianco FT 45x45cm  
UMBRIA Bianco Formella FT 45x45cm

Strana 68



## UMBRIA

Un 'attrazione  
sottile.

Prefinjena privlačnost.  
*Eine feine Anziehungskraft.*



**NA PODU**  
UMBRIA Casato FT 45x45cm  
UMBRIA Casato Formella FT 45x45cm

Strana 68



# RIALTO



DOVE MI PORTA  
IL CUORE.

TAMO GDE ME  
SRCE VODI.







**NA ZIDU**  
RIALTO Artico Lappato FT 30x60cm

**NA PODU**  
RIALTO Piombo FT 30x60cm

Strana 70

## RIALTO

Naturalmente  
rigenerante.  
Energia e  
carattere.

Regeneracija.  
Snaga i karakter.

Naturally regenerating.  
Energy and character.

*AUF NATÜRLICHE WEISE RE-  
GENERIEREND.  
Energie und Charakter.*



# MANTOVA

APICE DELLA  
LOMBARDIA.

VRHOVI  
LOMBARDIJE.



**NA ZIDU**  
MANTOVA Grigio Rilievo FT 30x60cm

**NA PODU**  
MANTOVA Grigio Rilievo FT 30x60cm

Strana 72







## MANTOVA

Un ambiente  
accogliente.  
Le calde sensazioni  
della pietra

Topla atmosfera.  
Prijatna toplota kamena.

Welcoming surroundings.  
The warm sensation of stone.

*EIN EINLADENDES AMBIENTE.  
Vom Stein geht Wärme aus.*

**NA PODU**  
MANTOVA Crema FT 30x60cm

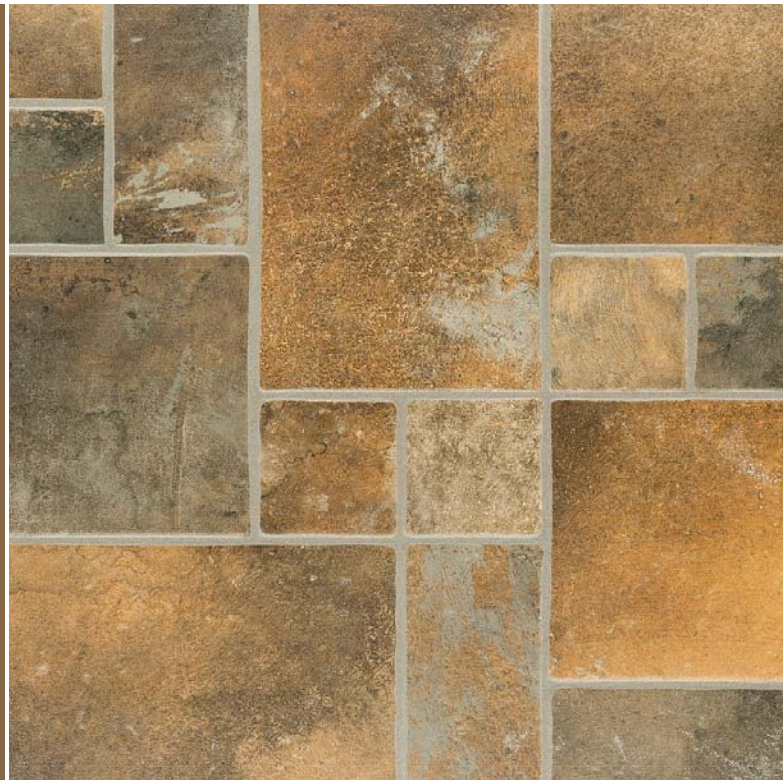
Strana 72



# ROMA

STRADE CHE  
PROTEGGONO ANTICHI  
SEGRETI.

ULICE KOJE ČUVAJU  
VEKOVNE TAJNE.





# ACCADEMIA



UN PONTE VERSO  
LA CONOSCENZA.

MOST KA  
PROSVETLJENJU.



NA PODU  
ACCADEMIA Mix FT 30x60cm

Strana 76



# TEATRO



SPECCHIO  
DELLA VITA

DASKE KOJE ŽIVOT  
ZNAČE



# TEATRO



Versatile, affidabile  
ed elegante.

Raznovrsan, pouzdan,  
elegantan.

Versatile, reliable and  
elegant.

*Vielseitige Anwendung,  
Zuverlässigkeit und Eleganz.*

NA PODU  
TEATRO Marrone FT 30x60cm

Strana 77



# BARDOLOINO



NA PODU  
BARDOLOINO Rovere Chiaro FT 45x45cm

Strana 78

UNA  
CAMMINATA IN  
RIVA AL LAGO

ŠETNJA PORED  
JEZERA





# TRENTINO



VALLI CON MELI  
FIORITI.

PROCVETALE  
DOLINE



**NA PODU**  
TRENTINO Noce Scuro FT 45x45cm

Strana 79



# GEPPETTO



LE MANI DEL  
MAESTRO

RUKE  
MAJSTORA





# GEPETTO

NA ZIDU  
GEPETTO Grigio WT 20x50cm  
GEPETTO Grigio Cucina IN (set 3 pcs) 20x50cm

Strana 80



# VERONA



UNA STORIA  
D'AMORE...

JEDNA PRIČA  
O LJUBAVI...



**NA ZIDU**  
VERONA Neve WT 20x50cm  
VERONA Neve Esagoni IN 20x50cm

**NA PODU**  
FERRARA Bianco FT 33x33cm

Strana 82 i 88



# FERRARA



Un aspetto senza tempo.

*A timeles appearance.  
Ein zeitloses Erscheinen.*

I DIAMANTI SONO  
PER SEMPRE.

DIAMANTI SU  
VEČNI.





**NA ZIDU**  
Ferrara Platino WT 20x50  
Ferrara Bianco Diamanti IN 20x50

**NA PODU**  
Rialto Artico FT 30x60

Strana 88 i 70





# SICILIA



LA PIAZZA  
E' MIA

TRGOVI SICILIJE







## SICILIA

Da riscoprire ogni  
giorno. La materia di  
ricordi futuri

Materijal za buduća sećanja.

To be rediscovered every day.  
The subject of future memories

*JEDEN TAG NEU ENTDECKEN.  
Die Materie von zukünftigen  
erinnerungen*



**NA PODU**  
SICILIA Topo FT 30x60cm

Strana 91



# CARPI

DOVE NASCE  
LA MODA

TAMO GDE  
NASTAJE MODA

MODA  MAKERS







**NA ZIDU**  
CARPI Avorio WT 20x50cm  
CARPI Avorio Caffè IN 20x50cm

Strana 92





# SAN REMO

FESTIVAL DEI FIORI  
E MELODIE

FESTIVAL CVEČA I  
MELODIJA



## NA ZIDU

SAN REMO Vaniglia WT 25x40cm

SAN REMO Vaniglia Camelia IN 1 25x40cm

SAN REMO Vaniglia Camelia IN 2 25x40cm

Strana 102



# GENOVA

SETA, TESSUTO PREZIOSO RICEVUTO  
ATTRAVERSO MARI SCONOSCIUTI..

PUT SVILE PREKO  
DALEKIH MORA...







**NA ZIDU**  
GENOVA Seta WT 25x40cm  
GENOVA Seta Scuro WT 25x40cm  
GENOVA Seta Fiori IN 25x40cm  
GENOVA Seta Rosseti IN 25x40cm

Strana 104

## GENOVA

Fascino d'altri  
tempi.

Šarm prošlih vremena.

Old world charm.

*Die Faszination  
vergangener Zeiten.*





**TRIESTE**  
Avorio FT  
30x60cm



**TRIESTE**  
Avorio Triangolo IN  
30x60cm



**TRIESTE**  
Avorio Mare IN  
30x60cm



**TRIESTE**  
Avorio Fiume IN  
30x60cm



gres porcellanato

Type	cm	m <sup>2</sup>	m <sup>2</sup>	m <sup>2</sup>
WT   FT   IN	30x60x0,9	8	1,44	46,08





**TRIESTE**  
Canapa FT  
30x60cm



**TRIESTE**  
Canapa Triangolo IN  
30x60cm



**TRIESTE**  
Cannella FT  
30x60cm



**TRIESTE**  
Cannella Triangolo IN  
30x60cm



**TRIESTE**  
Canapa Mare IN  
30x60cm



**TRIESTE**  
Canapa Fiume IN  
30x60cm



**TRIESTE**  
Cannella Mare IN  
30x60cm



**TRIESTE**  
Cannella Fiume IN  
30x60cm



gres porcellanato

Type	cm	m <sup>2</sup>	m <sup>2</sup>
WT   FT   IN	30x60x0,9	8	1,44
		32	46,08



gres porcellanato

Type	cm	m <sup>2</sup>	m <sup>2</sup>
WT   FT   IN	30x60x0,9	8	1,44
		32	46,08





**TRIESTE**  
Platino FT  
30x60cm



**TRIESTE**  
Platino Triangolo IN  
30x60cm



**TRIESTE**  
Piombo FT  
30x60cm



**TRIESTE**  
Piombo Triangolo IN  
30x60cm



**TRIESTE**  
Platino Mare IN  
30x60cm



**TRIESTE**  
Piombo Fiume IN  
30x60cm



**TRIESTE**  
Piombo Mare IN  
30x60cm



**TRIESTE**  
Piombo Fiume IN  
30x60cm



gres porcellanato

Type	cm	m <sup>2</sup>	m <sup>2</sup>
WT   FT   IN	30x60x0,9	8	1,44
		32	46,08



gres porcellanato

Type	cm	m <sup>2</sup>	m <sup>2</sup>
WT   FT   IN	30x60x0,9	8	1,44
		32	46,08



# TORINO



**TORINO**  
Cemento FT  
45x45cm



**TORINO**  
Antracite FT  
45x45cm



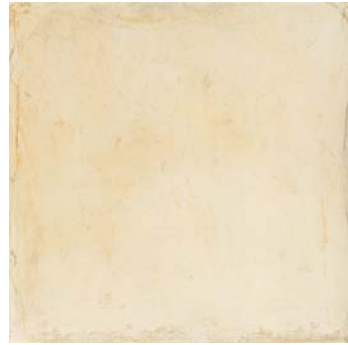
**TORINO**  
Sabbia FT  
45x45cm



gres porcellanato

Type	cm	m <sup>2</sup>	m <sup>2</sup>	m <sup>2</sup>
FT	45x45x0,9	7	1,4	26
				36,4





**UMBRIA**  
Crema FT  
45x45cm



**UMBRIA**  
Crema Formella FT  
45x45cm



**UMBRIA**  
Bianco FT  
45x45cm



**UMBRIA**  
Bianco Formella FT  
45x45cm



**UMBRIA**  
Casato FT  
45x45cm



**UMBRIA**  
Casato Formella FT  
45x45cm



**UMBRIA**  
Grigio FT  
45x45cm



**UMBRIA**  
Grigio Formella FT  
45x45cm



gres porcellanato

Type FT 45x45x0,9 7 1,4 26 36,4



gres porcellanato

Type FT 45x45x0,9 7 1,4 26 36,4





**RIALTO**  
Beige FT  
30x60cm



**RIALTO**  
Mocca FT  
30x60cm



**RIALTO**  
Beige Lappato FT  
30x60cm



**RIALTO**  
Mocca Lappato FT  
30x60cm



**RIALTO**  
Artico FT  
30x60cm



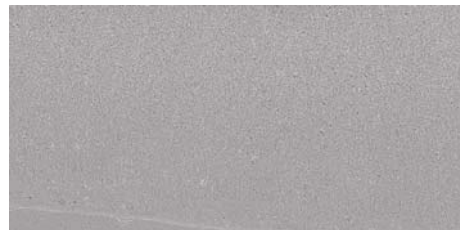
**RIALTO**  
Sabbia FT  
30x60cm



**RIALTO**  
Artico Lappato FT  
30x60cm



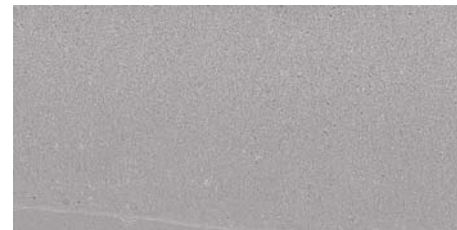
**RIALTO**  
Sabbia Lappato FT  
30x60cm



**RIALTO**  
Platino FT  
30x60cm



**RIALTO**  
Piombo FT  
30x60cm



**RIALTO**  
Platino Lappato FT  
30x60cm



**RIALTO**  
Piombo Lappato FT  
30x60cm



gres porcellanato

Type  
WT | FT

30x60x0,9	8	1,44	32	46,08



gres porcellanato

Type  
WT | FT

30x60x0,9	8	1,44	32	46,08





**MANTOVA**  
Crema FT  
30x60cm



**MANTOVA**  
Crema Rilievo FT  
30x60cm



**MANTOVA**  
Sabbia FT  
30x60cm



**MANTOVA**  
Sabbia Rilievo FT  
30x60cm



**MANTOVA**  
Bianco FT  
30x60cm



**MANTOVA**  
Bianco Rilievo FT  
30x60cm



**MANTOVA**  
Grigio FT  
30x60cm



**MANTOVA**  
Grigio Rilievo FT  
30x60cm



**MANTOVA**  
Grafite FT  
30x60cm



**MANTOVA**  
Grafite Rilievo FT  
30x60cm



gres porcellanato

Type  
WT | FT

30x60x0,9	8	1,44	32	46,08



gres porcellanato

Type  
WT | FT

30x60x0,9	8	1,44	32	46,08



# ROMA



**ROMA**  
Salento FT  
45x45cm



**ROMA**  
Rapolano FT  
45x45cm



**ROMA**  
Albiano FT  
45x45cm



**ROMA**  
Cotto FT  
45x45cm



gres porcellanato

Type	cm	m <sup>2</sup>	m <sup>2</sup>	m <sup>2</sup>	m <sup>2</sup>
FT	45x45x0,9	7	1,4	26	36,4





**ACCADEMIA**  
Beige FT  
30x60cm



**ACCADEMIA**  
Grigio FT  
30x60cm



**ACCADEMIA**  
Marone FT  
30x60cm



**ACCADEMIA**  
Cenere FT  
30x60cm



**ACCADEMIA**  
Mix FT  
30x60cm



Type  
WT | FT

30x60x0,9	8	1,44	32	46,08



**TEATRO**  
Crema FT  
30x60cm



**TEATRO**  
Marrone FT  
30x60cm



**TEATRO**  
Grigio Chiaro FT  
30x60cm



**TEATRO**  
Grigio FT  
30x60cm



Type  
WT | FT

30x60x0,9	8	1,44	32	46,08





**BARDOLINO**  
Pero FT  
45x45cm



**BARDOLINO**  
Castagno FT  
45x45cm



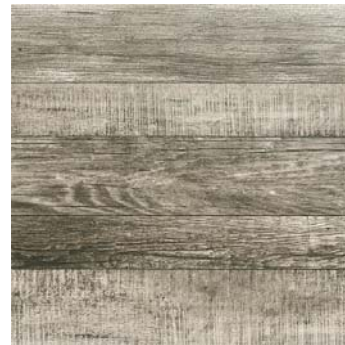
**TRENTINO**  
Frassino FT  
45x45cm



**TRENTINO**  
Castagna FT  
45x45cm



**BARDOLINO**  
Rovere Chiaro FT  
45x45cm



**BARDOLINO**  
Mirto FT  
45x45cm



**TRENTINO**  
Abete FT  
45x45cm



**TRENTINO**  
Noce Scuro FT  
45x45cm



gres porcellanato

Type	cm	m <sup>2</sup>	m <sup>2</sup>	m <sup>2</sup>	m <sup>2</sup>
FT	45x45x0,9	7	1,4	26	36,4



gres porcellanato

Type	cm	m <sup>2</sup>	m <sup>2</sup>	m <sup>2</sup>	m <sup>2</sup>
FT	45x45x0,9	7	1,4	26	36,4





**GEPPETTO**  
Bianco WT  
20x50cm



**GEPPETTO**  
Bianco Incastro IN  
20x50cm



**GEPPETTO**  
Bianco Cucina IN (set 3 pcs)  
20x50cm



**GEPPETTO**  
Grigio WT  
20x50cm



**GEPPETTO**  
Grigio Incastro IN  
20x50cm



**GEPPETTO**  
Grigio Cucina IN (set 3 pcs)  
20x50cm



**GEPPETTO**  
Marrone WT  
20x50cm



**GEPPETTO**  
Marrone Incastro IN  
20x50cm



**GEPPETTO**  
Marrone Cucina IN (set 3 pcs)  
20x50cm



**GEPPETTO**  
Crema WT  
20x50cm



**GEPPETTO**  
Crema Incastro IN  
20x50cm



**GEPPETTO**  
Crema Cucina IN (set 3 pcs)  
20x50cm



gres porcellanato

Type	cm	cm	m <sup>2</sup>	cm	m <sup>2</sup>
WT   FT	33x33x0,8	14	1,52	42	63,84
IN	20x50x0,9	10	1	72	72



**GEPPETTO**  
Grigio FT  
33x33cm



**GEPPETTO**  
Grigio FT  
33x33cm



gres porcellanato

Type	cm	cm	m <sup>2</sup>	cm	m <sup>2</sup>
WT   FT	33x33x0,8	14	1,52	42	63,84
IN	20x50x0,9	10	1	72	72





**VERONA**  
Tortora WT  
20x50cm



**VERONA**  
Tortora Esagoni IN  
20x50cm



**VERONA**  
Tortora Foglie IN  
20x50cm



**VERONA**  
Tortora Geometrico IN  
20x50cm



**VERONA**  
Tortora FT  
33x33cm



gres porcellanato

Type	cm	cm	m <sup>2</sup>	m <sup>2</sup>	m <sup>2</sup>
WT   FT	33x33x0,8	14	1,52	42	63,84
IN	20x50x0,9	10	1	72	72





**VERONA**  
Neve WT  
20x50cm



**VERONA**  
Neve Esagoni IN  
20x50cm



**VERONA**  
Cenere WT  
20x50cm



**VERONA**  
Cenere Esagoni IN  
20x50cm



**VERONA**  
Neve Foglie IN  
20x50cm



**VERONA**  
Neve Geometrico IN  
20x50cm



**VERONA**  
Cenere Foglie IN  
20x50cm



**VERONA**  
Cenere Geometrico IN  
20x50cm



**VERONA**  
Cenere FT  
33x33cm



gres porcellanato

Type	cm	cm	m <sup>2</sup>	m <sup>2</sup>	m <sup>2</sup>
WT   FT	33x33x0,8	14	1,52	42	63,84
IN	20x50x0,9	10	1	72	72



gres porcellanato

Type	cm	cm	m <sup>2</sup>	m <sup>2</sup>	m <sup>2</sup>
WT   FT	33x33x0,8	14	1,52	42	63,84
IN	20x50x0,9	10	1	72	72





**VERONA**  
Panna WT  
20x50cm



**VERONA**  
Panna Esagoni IN  
20x50cm



**VERONA**  
Sabbia WT  
20x50cm



**VERONA**  
Sabbia Esagoni IN  
20x50cm



**VERONA**  
Panna Foglie IN  
20x50cm



**VERONA**  
Panna Geometrico IN  
20x50cm



**VERONA**  
Sabbia Foglie IN  
20x50cm



**VERONA**  
Sabbia Geometrico IN  
20x50cm



**VERONA**  
Sabbia FT  
33x33cm



gres porcellanato

Type	cm	cm	m <sup>2</sup>	m <sup>2</sup>	m <sup>2</sup>
WT   FT	33x33x0,8	14	1,52	42	63,84
IN	20x50x0,9	10	1	72	72



gres porcellanato

Type	cm	cm	m <sup>2</sup>	m <sup>2</sup>	m <sup>2</sup>
WT   FT	33x33x0,8	14	1,52	42	63,84
IN	20x50x0,9	10	1	72	72





**FERRARA**  
Argento WT  
20x50cm



**FERRARA**  
Bianco WT  
20x50cm



**FERRARA**  
Crema WT  
20x50cm



**FERRARA**  
Sabbia WT  
20x50cm



**FERRARA**  
Argento Foglie IN  
20x50cm



**FERRARA**  
Bianco Cerchio IN  
20x50cm



**FERRARA**  
Crema Cerchio IN  
20x50cm



**FERRARA**  
Sabbia Foglie IN  
20x50cm



**FERRARA**  
Argento Fiore IN  
20x50cm



**FERRARA**  
Bianco Diamanti IN  
20x50cm



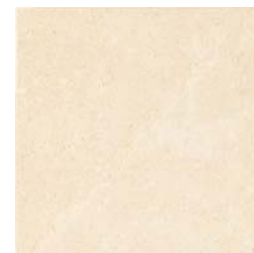
**FERRARA**  
Crema Diamanti IN  
20x50cm



**FERRARA**  
Sabbia Fiore IN  
20x50cm



**FERRARA**  
Bianco FT  
33x33cm



**FERRARA**  
Crema FT  
33x33cm



gres porcellanato

Type	cm	cm	m <sup>2</sup>	cm	m <sup>2</sup>
WT   FT	33x33x0,8	14	1,52	42	63,84
IN	20x50x0,9	10	1	72	72



gres porcellanato

Type	cm	cm	m <sup>2</sup>	cm	m <sup>2</sup>
WT   FT	33x33x0,8	14	1,52	42	63,84
IN	20x50x0,9	10	1	72	72





**SICILIA**  
Crema FT  
30x60cm



**SICILIA**  
Crema Triangolo IN  
30x60cm



**SICILIA**  
Bianco FT  
30x60cm



**SICILIA**  
Bianco Triangolo IN  
30x60cm



**SICILIA**  
Corda FT  
30x60cm



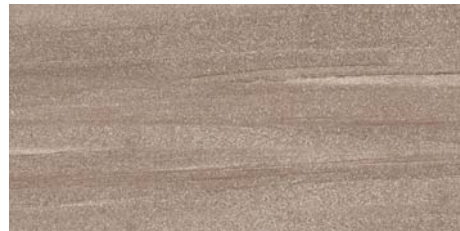
**SICILIA**  
Corda Triangolo IN  
30x60cm



**SICILIA**  
Topo FT  
30x60cm



**SICILIA**  
Topo Triangolo IN  
30x60cm



**SICILIA**  
Marrone FT  
30x60cm



**SICILIA**  
Marrone Triangolo IN  
30x60cm



**SICILIA**  
Grigio FT  
30x60cm



**SICILIA**  
Grigio Triangolo IN  
30x60cm



gres porcellanato

Type  
WT | FT | IN    30x60x0,9    8    1,44    32    46,08



gres porcellanato

Type  
WT | FT | IN    30x60x0,9    8    1,44    32    46,08





**CARPI**

Avorio WT  
20x50cm



**CARPI**

Avorio Foglie IN  
20x50cm



**CARPI**

Nocciola WT  
20x50cm



**CARPI**

Nocciola Foglie IN  
20x50cm



**CARPI**

Avorio Caffè IN  
20x50cm



**CARPI**

Avorio Fiori IN  
20x50cm



**CARPI**

Nocciola Caffè IN  
20x50cm



**CARPI**

Nocciola Fiori IN  
20x50cm



**CARPI**

Avorio FT  
33x33cm



**CARPI**

Nocciola FT  
33x33cm



gres porcellanato

Type	cm	cm	m <sup>2</sup>	m <sup>2</sup>	m <sup>2</sup>
WT   FT	33x33x0,8	14	1,52	42	63,84
IN	20x50x0,9	10	1	72	72



gres porcellanato

Type	cm	cm	m <sup>2</sup>	m <sup>2</sup>	m <sup>2</sup>
WT   FT	33x33x0,8	14	1,52	42	63,84
IN	20x50x0,9	10	1	72	72





**CARPI**

Cacao WT  
20x50cm



**CARPI**

Cacao Foglie IN  
20x50cm



**CARPI**

Tortora WT  
20x50cm



**CARPI**

Tortora Foglie IN  
20x50cm



**CARPI**

Cacao Caffè IN  
20x50cm



**CARPI**

Cacao Fiori IN  
20x50cm



**CARPI**

Tortora Caffè IN  
20x50cm



**CARPI**

Tortora Fiori IN  
20x50cm



**CARPI**

Cacao FT  
33x33cm



**CARPI**

Tortora FT  
33x33cm



gres porcellanato

Type	cm	cm	m <sup>2</sup>	m <sup>2</sup>	m <sup>2</sup>
WT   FT	33x33x0,8	14	1,52	42	63,84
IN	20x50x0,9	10	1	72	72



gres porcellanato

Type	cm	cm	m <sup>2</sup>	m <sup>2</sup>	m <sup>2</sup>
WT   FT	33x33x0,8	14	1,52	42	63,84
IN	20x50x0,9	10	1	72	72





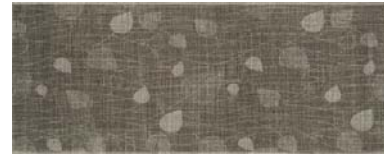
**CARPI**  
Cenera WT  
20x50cm



**CARPI**  
Cenera Foglie IN  
20x50cm



**CARPI**  
Grafite WT  
20x50cm



**CARPI**  
Grafite Foglie IN  
20x50cm



**CARPI**  
Cenera Caffè IN  
20x50cm



**CARPI**  
Cenera Fiori IN  
20x50cm



**CARPI**  
Grafite Caffè IN  
20x50cm



**CARPI**  
Grafite Fiori IN  
20x50cm



**CARPI**  
Cenera FT  
33x33cm



**CARPI**  
Grafite FT  
33x33cm



gres porcellanato

Type	cm	cm	m <sup>2</sup>	m <sup>2</sup>	m <sup>2</sup>
WT   FT	33x33x0,8	14	1,52	42	63,84
IN	20x50x0,9	10	1	72	72



gres porcellanato

Type	cm	cm	m <sup>2</sup>	m <sup>2</sup>	m <sup>2</sup>
WT   FT	33x33x0,8	14	1,52	42	63,84
IN	20x50x0,9	10	1	72	72





**SAN REMO**  
Salvia WT  
25x40cm



**SAN REMO**  
Salvia Camelia IN 1  
25x40cm



**SAN REMO**  
Salvia Enigma IN  
25x40cm



**SAN REMO**  
Salvia Camelia IN 2  
25x40cm



**SAN REMO**  
Salvia FT  
33x33cm



gres porcellanato

Type	cm	cm	m <sup>2</sup>	m <sup>2</sup>	m <sup>2</sup>
WT   FT	33x33x0,8	14	1,52	42	63,84
IN	25x40x0,9	10	1	72	72





**SAN REMO**  
Perla WT  
25x40cm



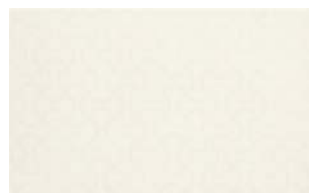
**SAN REMO**  
Perla Camelia IN 1  
25x40cm



**SAN REMO**  
Viola WT  
25x40cm



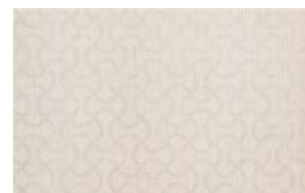
**SAN REMO**  
Viola Camelia IN 1  
25x40cm



**SAN REMO**  
Perla Enigma IN  
25x40cm



**SAN REMO**  
Perla Camelia IN 2  
25x40cm



**SAN REMO**  
Viola Enigma IN  
25x40cm



**SAN REMO**  
Viola Camelia IN 2  
25x40cm



**SAN REMO**  
Perla FT  
33x33cm



**SAN REMO**  
Viola FT  
33x33cm



gres porcellanato

Type	cm	cm	m <sup>2</sup>	m <sup>2</sup>	m <sup>2</sup>
WT   FT	33x33x0,8	14	1,52	42	63,84
IN	25x40x0,9	10	1	72	72



gres porcellanato

Type	cm	cm	m <sup>2</sup>	m <sup>2</sup>	m <sup>2</sup>
WT   FT	33x33x0,8	14	1,52	42	63,84
IN	25x40x0,9	10	1	72	72

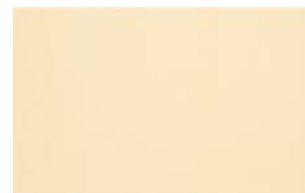




**SAN REMO**  
Vaniglia WT  
25x40cm



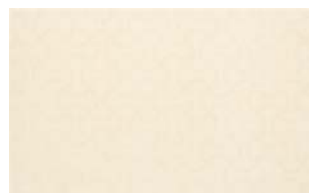
**SAN REMO**  
Vaniglia Camelia IN 1  
25x40cm



**SAN REMO**  
Dalia WT  
25x40cm



**SAN REMO**  
Dalia Camelia IN 1  
25x40cm



**SAN REMO**  
Vaniglia Enigma IN  
25x40cm



**SAN REMO**  
Vaniglia Camelia IN 2  
25x40cm



**SAN REMO**  
Dalia Enigma IN  
25x40cm



**SAN REMO**  
Dalia Camelia IN 2  
25x40cm



**SAN REMO**  
Vaniglia FT  
33x33cm



**SAN REMO**  
Dalia FT  
33x33cm



gres porcellanato

Type	cm	cm	m <sup>2</sup>	m <sup>2</sup>	m <sup>2</sup>
WT   FT	33x33x0,8	14	1,52	42	63,84
IN	25x40x0,9	10	1	72	72



gres porcellanato

Type	cm	cm	m <sup>2</sup>	m <sup>2</sup>	m <sup>2</sup>
WT   FT	33x33x0,8	14	1,52	42	63,84
IN	25x40x0,9	10	1	72	72





**GENOVA**  
Seta WT  
25x40cm



**GENOVA**  
Seta Scuro WT  
25x40cm



**GENOVA**  
Beige WT  
25x40cm



**GENOVA**  
Beige Scuro WT  
25x40cm



**GENOVA**  
Seta Fiori IN  
25x40cm



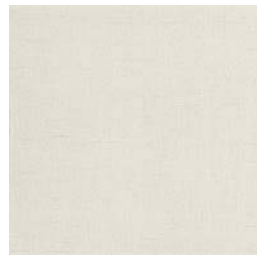
**GENOVA**  
Seta Rosseti IN  
25x40cm



**GENOVA**  
Beige Fiori IN  
25x40cm



**GENOVA**  
Beige Rosseti IN  
25x40cm



**GENOVA**  
Seta FT  
33x33cm



**GENOVA**  
Beige FT  
33x33cm



gres porcellanato

Type	cm	cm	m <sup>2</sup>	m <sup>2</sup>	m <sup>2</sup>
WT   FT	33x33x0,8	14	1,52	42	63,84
IN	25x40x0,9	10	1	72	72



gres porcellanato

Type	cm	cm	m <sup>2</sup>	m <sup>2</sup>	m <sup>2</sup>
WT   FT	33x33x0,8	14	1,52	42	63,84
IN	25x40x0,9	10	1	72	72



# TEHNIČKE INFORMACIJE SRB

## VRSTE PLOČICA

Sve keramičke pločice koje proizvodi Zorka Keramika su u skladu sa evropskim standardom EN 14411

Glazirane zidne pločice i glazirane zidne dekoracije sa apsorpcijom vode E > 10 % – Grupa B III, sa parametrima koji su u skladu sa EN 14411. Ove pločice su dizajnirane za oblaganje unutrašnjih zidova na temperaturama iznad 0 °C, pošto pločice nisu otporne na mraz.

Glazirane pločice i glazirane podne dekoracije sa apsorpcijom vode E < 0,5 % = gres porcellanato smaltato – Grupa B Ia, sa parametrima koji su u skladu sa EN 14411. Ove pločice su dizajnirane za unutrašnje i spoljašnje oblaganje u stambenim zgradama i u zgradama javnih organizacija. Ove pločice se karakterišu niskom apsorpcijom vode, visokom otpornošću na savijanje, visokom tvrdošću i otpornošću na abraziju.

Sve podne pločice koje proizvodi Zorka Keramika su gres porcellanato.

## VAŽNE TEHNIČKE KARAKTERISTIKE KERAMIČKIH PLOČICA

Apsorpcija vode i otpornost na mraz

Apsorpcija vode je najvažnija karakteristika pri biranju odgovarajućih keramičkih pločica za određenu namenu posebno u vlažnim sredinama ili u zonama koje su podložne ciklusima zamrzavanja/otopljanja. Uopšteno gledano, što je niža apsorpcija vode, to je viša otpornost na mraz, kompaktnost i tvrdoća pločice.

Vrste pločica prema apsorpciji vode			
E > 10 %	Zidne pločice „MONOPOROSA“	EN 14 411, B III	Samo za unutrašnje zidove
E ≤ 0,5 %	Potpuno glazirane pločice „GRES PORCELLANATO“	EN 14 411, B Ia	Visoko otporne pločice, unutrašnji i spoljašnji podovi otporni na mraz, fasade, balkoni, terase

\*) Zorka Keramika ne proizvodi od početka 2009. godine. Sve podne pločice koje se trenutno proizvode su tipa gres porcellanato.

Otpornost na abraziju (PEI)

Otpornost na abraziju glaziranih pločica je jedan od parametara pri donošenju odluke pri odabiru odgovarajuće pločice. Otpornost na abraziju označava otpornost pločice na mehaničko habanje i trošenje. Standard EN ISO 10545-7 u pogledu abrazije klasifikuje otpornost po klasama/stepenima od 0 do 5.

PEI klasifikacija i preporučena upotreba		
PEI 0	Uopšte se ne preporučuje za podove	vertikalno oblaganje unutrašnjosti, zone u kojima nema prometa
PEI 1	Pod male nosivosti sa malim prometom bez rizika od ogrebotina	vertikalno oblaganje unutrašnjosti, cipele sa mekanim đonom
PEI 2	Pod male nosivosti sa malim prometom i malom otpornošću na habanje	unutrašnjost stanova koji nisu direktno povezani sa spoljašnjim zonama
PEI 3	Podovi srednje nosivosti sa umerenom otpornošću na habanje	unutrašnjost porodičnih kuća, hotelskih soba, itd. koje nisu direktno povezane sa spoljašnjim zonama
PEI 4	Podovi velike nosivosti sa velikim prometom i većom otpornošću na habanje	unutrašnjost kancelarija, hotela, prodavnica u šoping molovima, ulaza porodičnih kuća, balkona, terasa, manje izloženih spoljašnjih delova
PEI 5	Podovi sa ekstremno visokom otpornošću na habanje	unutrašnjost i ulazi prodavnica, restorana, javnih građevina, stepeništa, spoljašnjih delova

Informacije o otpornosti na abrazije su navedene ispod slike podnih pločica.

Otpornost na klizanje

U nekim zonama je pitanje bezbednosti mnogo bitnije nego u drugim zonama. Na onima koji se bave proizvodima za oblaganje poda (proizvođačima, arhitektama, distributerima, instalaterima, itd.) je da obezbede da površine odgovaraju svojoj nameni i da ne predstavljaju bezbednosni rizik za korisnike.

komercijalne i industrijske zone – DIN 51 130				zone po kojima se hoda bosim nogama – DIN 51 097			
grupa	ugao nagiba	stepen trenja	primena	grupa	ugao nagiba	stepen trenja	primena
R 9	> 6° – 10°	nizak	ulazi u kuće, bolnice, itd.	A	≥ 12°	nizak	garderobe, bazeni sa min 80 cm vode
R10	> 10° – 19°	normalan	prodavnice, radionice, male kuhinje	B	≥ 18°	normalan	saune, bazeni
R 11	> 19° – 27°	povišen	kuhinje, perionice, radionice sa vlažnom površinom	C	≥ 24°	visok	stepenice pod vodom, ivice bazena, itd.
R 12	> 27° – 35°	visok	velike kuhinje, mlekare, itd.				
R 13	> 35°	veoma visok	pogoni za preradu masti, klanice, itd.				

# TECHNICAL INFORMATION ENG

## TYPES OF TILES

All the ceramic tiles produced by Zorka Keramika comply with the European standard EN 14411.

Glazed wall tiles and glazed wall decorations with water absorption E > 10 % – Group B III, with parameters conforming to EN 14411. These tiles are designed for tiling wall interiors with temperatures above 0 °C, the tiles are not frost proof.

Glazed tiles and glazed floor decorations with water absorption E < 0.5 % = Gres Porcellanato Smaltato – Group B Ia, with parameters conforming to EN 14411. These tiles are designed for interior and exterior tiling in residential housing and public utility buildings. The tiles are characterized by low water absorption, high resistance to bending, high hardness and resistance to abrasion.

All the floor tiles produced by Zorka Keramika are of the Gres Porcellanato type.

## CRITICAL TECHNICAL PROPERTIES OF CERAMIC TILES

Water absorption and frost resistance

Water absorption is the most important property for selecting the appropriate tile for a particular application, especially in wet environments or in areas subject to freeze/thaw cycles. Generally, the lower the water absorption, the higher the frost resistance, compactness and hardness of the tile.

Types of tiles as per water absorption			
E > 10 %	Wall tiles „MONOPOROSA“	EN 14 411, B III	Only for interior walls
E ≤ 0.5 %	Fully vitrified tiles „GRES PORCELLANATO“	EN 14 411, B Ia	Highly resistant tiles, frost resistant floors in exteriors and interiors, facades, balconies, terraces

Abrasion resistance (PEI)

The abrasion resistance of glazed tiles is one of the decision-making parameters for the choice of an appropriate tile. Abrasion resistance marks the resistance of the tile surface to mechanical wear and tear. The standard EN ISO 10545-7 classifies abrasion resistance with classes/degrees from 0 to 5.

PEI classification and recommended application		
PEI 0	Not recommended for floors at all	interior vertical tiling, non-trafficable areas
PEI 1	Light duty floor with rare traffic without risk of scratching	interior vertical tiling, bedrooms, soft sole shoes
PEI 2	Light duty floor with rare traffic and small pollution	interiors of flats not directly connected to the outside areas
PEI 3	Medium duty floors with moderate pollution	interiors of family houses, hotel rooms etc. not directly connected to the outside areas
PEI 4	Heavy duty floors with busy traffic and higher pollution	interiors of offices, hotels, shops in shopping malls, entrance areas of family houses, balconies, terraces, less exposed exteriors
PEI 5	Extra heavy duty floors with high exposition to abrasion	interiors and entrances of shops, restaurants, public buildings, staircases, exteriors

The information about abrasion resistance is indicated next to the floor tile picture.

Slip resistance

For some areas, the safety consideration is even more critical than for others. There is a responsibility for stakeholders involved in specifying flooring products (manufacturers, architects, distributors, installers etc.) to ensure that the surfaces are fit for the purpose and do not pose a safety risk for the users.

There is no uniform testing method in the EU and there are different requirements defined for anti-slip tile surfaces for areas walked on when wearing shoes (DIN 51 130) or when barefoot (DIN 51 097). Both tests are done on an inclined plane.

commercial and industrial areas – DIN 51 130				areas for barefoot – DIN 51 097			
group	angle of inclination	friction grade	application	group	angle of inclination	friction grade	application
R 9	> 6° – 10°	low	house entrances, hospitals etc.	A	≥ 12°	low	dressing rooms, pools with min 80 cm water
R10	> 10° – 19°	normal	stores, workshops, small kitchens	B	≥ 18°	normal	saunas, pools
R 11	> 19° – 27°	increased	kitchens, laundries, workshops with wet surface	C	≥ 24°	high	steps under the water, pool edges etc.
R 12	> 27° – 35°	high	large kitchens, dairies etc.				
R 13	> 35°	very high	fat refineries, butcheries etc.				



# TECHNISCHE INFORMATIONEN GER

## FLIESENTYPEN

Alle von der Firma Zorka Keramik produzierten keramischen Fliesen entsprechen der europäischen Normen EN 14411.

Die glasierten Wandfliesen und glasierten Dekorationen mit der Wasseraufnahme E>10% = glasiertes Steingut - Gruppe B III, entsprechen der EN 14411. Diese Fliesen sind geeignet zum Verfliesen der Innenwände mit Temperaturen über 0° C, da diese Fliesen nicht frostbeständig sind.

Glasierte Bodenfliesen und glasierte Bodenfliesendekorationen mit der Wasseraufnahme E < 0,5% = glasiertes Feinsteinzeug – Gruppe B Ia, entsprechen der Norm EN 14411. Diese Fliesen sind geeignet zur Verwendung in Innen-und Aussenbereichen in Wohngebäuden sowie auch in öffentlichen Gebäuden. Diese Fliesen haben eine niedrige Wasseraufnahme, hohe Biegefestigkeit, hohe Härte und Abrieb. Alle von der Fa. Zorka Keramik hergestellten Fliesen sind aus der Feinsteinzeugmasse produziert.

## WICHTIGE TECHNISCHE EIGENSCHAFTEN DER KERAMISCHEN FLIESEN

### Wasseraufnahme und Frostbeständigkeit

Wasseraufnahme ist die wichtigste Eigenschaft bei der Auswahl der keramischen Fliesen für bestimmte Anwendungen, besonders für feuchte Bereiche oder für Bereiche mit häufigen Frost- und Tauwechseln. Allgemein gilt: je niedriger die Wasseraufnahme, desto besser Frostbeständigkeit.

Die Fliesenarten nach der Wasseraufnahme			
E > 10 %	Wandfliesen „MONOPOROSA“ = Steingut	EN 14 411, B III	Nur für Innenwände geeignet
E ≤ 0.5 %	glasierte Fliesen „GRES PORCELLANATO“ = Feinsteinzeug	EN 14 411, B Ia	hochbeständige Fliesen, für Böden im Innen- und Aussenbereich, frostbeständig, geeignet auch für Fassaden, Terrassen und Balkone

### Abriebgruppe (PEI)

Der Abrieb der glasierten Fliesen ist eine der entscheidenden Eigenschaften bei der Auswahl von Bodenfliesen. Die Abriebstufe steht für den Widerstand gegen die mechanische Abnutzung. Je mehr der Boden dem mechanischen Einfluss, Verunreinigung und großem Verkehr ausgesetzt ist, ist eine höhere Verschleißfestigkeit erforderlich. Scharfkantige vom Aussen eingedrungene Schmutzpartikel beeinflussen den Verschleiß der Fliesenoberfläche stark und können auch bleibende Änderungen in ihrem Aussehen verursachen. Standard EN ISO 10545-7 klassifiziert den Abrieb nach Beanspruchungsgruppen von 0 bis 5.

PEI Klassifizierung und Gebrauchsempfehlung		
PEI 0	wird nicht für Bodenbeläge empfohlen	nur für Innenwände
PEI 1	Böden mit sporadischer Belastung und kleinem Verkehr ohne Risiko von Kratzspuren	senkrechte Innenbeläge, Schlafzimmer, nur für Schuhe mit weichen Sohlen
PEI 2	Böden der kleinen Tragfähigkeit mit dem kleinen Verkehr und Verunreinigungsgrad	Wohnungen, die nicht direkt mit dem Außenbereich verbunden sind
PEI 3	Böden der mittleren Tragfähigkeit mit mäßigem Abrieb	Im Innenbereich von Privathäusern, Hotelzimmer usw, die nicht mit dem Außenbereich verbunden sind
PEI 4	4 Böden mit grosser Tragfähigkeit, starker Beanspruchung und großen Abrieb	In Büros, Hotels, Geschäfte, Einkaufszentren, Eingangsbereich von Wohnhäuser, Balkone, Terrassen, wenig belastete Aussenbereiche
PEI 5	Böden mit extrem hohen Beanspruchung und Abrieb	Ladeneingänge, Restaurants, öffentliche Bauten, Treppen, Aussenbereiche.

Die Informationen bezüglich der Festigkeit stehen immer unter dem Bild der Bodenfliese.

### Trittsicherheit

In manchen Zonen ist die Frage der Sicherheit viel wichtiger als in anderen Zonen. Die Personen, die sich mit den Bodenbelegen beschäftigen (Hersteller, Architekten, Installateure usw.) sind verantwortlich dafür, dass die Bodenbelege sicher sind und kein Risiko für die Nutzer darstellen.

Es gibt keine einheitliche Testmethode in der EU. Es bestehen unterschiedliche Forderungen für die in Schuhen begehbaren Böden (DIN 51 130) und im Barfußbereich (DIN 51 097). Beide Tests werden auf einer steilen Ebene gemacht.

Kommerzielle und Industriezonen – DIN 51 130				Barfußbereich – DIN 51 097			
Gruppe	Neigungswinkel	Bewertungsgruppe	Anwendung	Gruppe	Neigungswinkel	Bewertungsgruppe	Anwendung
R 9	> 6° – 10°	niedrig	Hauseingänge, Krankenhäuser, usw.	A	≥ 12°	niedrig	Garderoben, Schwimmbekken mit min. 80 cm Wasser
R 10	> 10° – 19°	normal	Läden, Werkstätte, kleine Küchen	B	≥ 18°	normal	Saunen, Schwimmbekken
R 11	> 19° – 27°	höher	Küchen, Wäschereien, Werkstätte mit dem feuchten Raum	C	≥ 24°	hoch	unter Wasser liegende Treppen, Schwimmbeckentränder, usw.
R 12	> 27° – 35°	hoch	grosse Küchen, Molkereien, usw.				
R 13	> 35°	sehr hoch	die Betriebe zur Schmalzverarbeitung, Schlachthäuser, usw.				

# ТЕХНИЧЕСКАЯ ИНФОРМАЦИЯ RUS

## ВИДЫ ПЛИТКИ

**Вся керамическая плитка, которую производит фирма Zorka Keramik соответствует европейскому стандарту EN 14411.**

**Глазурованная плитка для стен и глазурованные декоративные элементы для стен с абсорбцией воды E > 10 % – Группа B III**, с параметрами согласно EN 14411. Эта плитка предназначается для облицовки внутренних стен при температурах свыше 0 °C, так как плитка не стойка к морозу.

**Глазурованная плитка и глазурованные декоративные элементы для пола с абсорбцией воды E < 0,5 % = gres porcellanato smaltato – Группа B Ia**, с параметрами согласно EN 14411. Эта плитка предназначается для внутренней и внешней облицовки в жилых домах и других зданиях. Эта плитка отличается низкой абсорбцией воды, высокой стойкостью к изгибу, высокой прочностью и стойкостью к абразии. **Все плитка для полов, которую производит Zorka Keramik – gres porcellanato.**

## ВАЖНЫЕ ТЕХНИЧЕСКИЕ ХАРАКТЕРИСТИКИ КЕРАМИЧЕСКОЙ ПЛИТКИ

### Абсорбция воды и стойкость к морозу

Абсорбция воды самая важная характеристика при выборе соответствующей керамической плитки для определенной цели, особенно во влажных средах или зонах, подверженных циклам заморозание/потепление. Если посмотрим, чем ниже абсорбция воды, тем выше стойкость на мороз, компактность и прочность плитки.

Виды плиток в отношении абсорбции воды			
E > 10 %	Плитка для стен „MONOPO-ROSA“	EN 14 411, B III	Только для внутренних стен
E ≤ 0.5 %	Полностью глазурованная плитка „GRES PORCELLANATO“ „КЕРАМОГРАНИТ“	EN 14 411, B Ia	Высоко стойкая плитка, внутренние и внешние полы стойкие к морозу, фасады, балконы, террасы

### Стойкость к абразии (PEI)

Стойкость к абразии глазурованной плитки – один из параметров важных при выборе соответствующей плитки. Стойкость к абразии означает стойкость плитки к механическому изнашиванию и износу. Чем более пол подвержен механическому влиянию и загрязнению, и чем больше движение по нему, тем нужнее большая стойкость к абразии. Очень грязные частицы с улицы и из сада создают особенную сильную абразию поверхности плиток, а это может привести к их необратимому изменению. Стандарт EN ISO 10545-7 в отношении абразии классифицирует стойкость разрядами/степенями с 0 по 5.

PEI классификация и рекомендуемое применение		
PEI 0	Вообще не рекомендуется для полов	вертикальная облицовка внутренних поверхностей, участки на которых нет движения
PEI 1	Пол малой грузоподъемности с малым движением	вертикальная облицовка внутренних поверхностей, туфли с мягкими подошвами
PEI 2	Пол малой грузоподъемности с малым движением	внутренние поверхности квартир, которые не связаны впрямую с наружными участками
PEI 3	Полы средней грузоподъемности с умеренным загрязнением	внутренние части домов-коттеджей, номеров в отелях, и т.д., которые не связаны впрямь наружными участками
PEI 4	Полы большой грузоподъемности с большим движением и большим	внутренние части офисов, гостиниц, магазинов в торговых центрах, входы в дома-коттеджи, балконы, террасы, наружные части с меньшей нагрузкой
PEI 5	Extra heavy duty floors with high exposition to abrasion	внутренность и входы магазинов, ресторанов, публичных зданий, лестниц, внешних частей

Информация о стойкости к абразии приведена под изображением плиток для пола.

### Стойкость к скольжению

На некоторых участках вопрос безопасности гораздо важнее, чем на других. Те, кто занимаются продукцией для облицовки пола (производители, архитекторы, дистрибьюторы, монтажники, и т.д.) должны обеспечить то, чтобы поверхности соответствовали своей цели и чтобы не представляли риск для пользователей.

В ЕС не существует единого метода тестирования и существуют различные требования, которые определены для поверхностей плитки, стойкой к скольжению в местах, где ходят в обуви (DIN 51 130) или босиком (DIN 51 097). Оба испытания проводятся на наклонной плоскости.

коммерческие и промышленные зоны – DIN 51 130				участки, на которых ходят босиком – DIN 51 097			
группа	угол склона	степень трения	применение	группа	угол склона	степень трения	применение
R 9	> 6° – 10°	низкая	входы в дома, больницы, и т.д.	A	≥ 12°	низкая	гардеробы, бассейны с мин. 80 см воды
R10	> 10° – 19°	нормальная	магазины, мастерские, маленькие кухни	B	≥ 18°	нормальная	бани, бассейны
R 11	> 19° – 27°	повышенная	кухни, прачечные, мастерские с влажной поверхностью	C	≥ 24°	высокая	ступеньки под водой, край бассейна и т.д.
R 12	> 27° – 35°	высокая	большие кухни, молочные цеха и т.д.				
R 13	> 35°	очень высокая	цехи для переработки жира, бойни, и т.д.				



# TEHNIČKE KARAKTERISTIKE

ZIDNE PLOČICE   WALL TILES   НАСТЕННЫЕ ПЛИТКИ   WANDFLIESEN		
tehničke karakteristike technical characteristics технические параметры Technische Eigenschaften	standard standard стандарт Standard	standardni zahtevi EN 14411 aneks L, B III standard requirements EN 14411 annex L, B III параметры стандарта EN 14411 прил. L, B III Die Standardforderungen EN 14411, Anhang L, B III
dimenzije   dimensions   размер   Abmessungen	EN ISO 10545-2	
dužina i širina   length and width   длина и ширина   Länge und Breite		±0,5 %
debljina   thickness   толщина   Stärke		±10 %
linearnost   linearity   прямолинейность лиц. граней   Linearität		±0,3 %
pravougaonost   rectangularity   прямоугольность   Rechtwinkligkeit		±0,5 %
ravnoća površine   surface flatness   прямолинейность лиц. поверхности Ebenflächigkeit	EN ISO 10545-2	
u sredini ravnine   in the middle of the flat   в центре поверхности Mittelpunkt wölbung		+0,5 % ~ -0,3 %
u sredini ivice   in the middle of the edge   в центре грани   Kantenwölbung		+0,5 % ~ -0,3 %
u uglovima   in the angles   по углам   Windschiefe		±0,5 %
apsorpcija vode   water absorption   влагопоглощение   Wasseraufnahme	EN ISO 10545-3	E > 10 %
kvalitet površine   surface quality   качество поверхности   Aussehen	EN ISO 10545-2	min. 95 % pločica bez vidljivih defekata min. 95 % of the tiles without visible defects мин. 95 % шт. без видимых поверхностных дефектов min. 95% der Fliesen ohne sichtbare Defekte
otpornost na savijanje   bending strength   прочность при изгибе Biegefestigkeit	EN ISO 10545-4	
debljina   thickness   толщина   Stärke ≥ 7,5 mm		min. 15 Mpa   мин. 15 МПа
otpornost na lomljenje   breaking strength   сила нагрузки на изломе   Bruchlast	EN ISO 10545-4	
debljina   thickness   толщина   Stärke ≥ 7,5 mm		min. 600 N   мин. 600 Н
otpornost na termički udar   thermal shock resistance устойчивость к изменению температурного режима Widerstandsfähigkeit gegen Temperaturschwankungen	EN ISO 10545-9	nije potrebno   not required   не требуется   nicht erforderlich
otpornost na mraz   frost resistance   морозоустойчивость   Frostbeständigkeit	EN ISO 10545-12	nije potrebno   not required   не требуется   nicht erforderlich
otpornost na pojavu kapilarnih pukotina za glazirane pločice   crazing resistance for glazed tiles   устойчивости к образованию волосяных трещин Erscheinung der kapillaren Risse bei den glasierten Fliesen	EN ISO 10545-11	nije potrebno   not required   не требуется   nicht erforderlich
otpornost na klizanje - koeficijent trenja   slip resistance-coefficient of friction устойчивость к изнашиванию-коэффициент трения   Reibungskoeffizient	DIN 51130, DIN 51097	nije potrebno   not required   не требуется   nicht erforderlich
otpornost na razne hemikalije koje se koriste   resistance to various chemicals used in household устойчивости к воздействию бытовой химии Beständigkeit gegen Haushaltschemikalien	EN ISO 10545-13	min. GB   мин. GB   мин. GB
otpornost na niske koncentracije kiselina i baza   resistance to low concentrations of acids and alkalis   устойчивости к воздействию кислот и щелочей низкой концентрации   Säure- und Laugenbeständigkeit	EN ISO 10545-13	proizvođač navodi klasifikaciju   manufacturer to state classification   классификация определяется производителем Der Produzent führt die Klasifizierung an
otpornost na stvaranje mrlja   resistance to staining   устойчивости к образованию пятен   Fleckenbeständigkeit	EN ISO 10545-14	min. kl. 3   min. cl. 3   мин. кл. 3

PODNE PLOČICE   FLOOR TILES   НАПОЛЬНЫЕ ПЛИТКИ   BODENFLIESEN - FEINSTEINZEUG		
tehničke karakteristike technical characteristics технические параметры Technische Eigenschaften	standard standard стандарт Standard	standardni zahtevi EN 14411 aneks G, B Ia standard requirements EN 14411 annex G, B Ia параметры стандарта EN 14411 прил. G, B Ia Die Standardforderungen EN 14411, Anhang G, B Ia
dimenzije   dimensions   размер   Abmessungen	EN ISO 10545-2	190 < S < 410 cm² / S > 410 cm²
dužina i širina   length and width   длина и ширина   Länge und Breite		±0,75 % / ±0,6 %
debljina   thickness   толщина   Stärke		±5 % ~ ±10 %
linearnost   linearity   прямолинейность лиц. граней   Linearität		±0,5 % ~ ±0,5 %
pravougaonost   rectangularity   прямоугольность   Rechtwinkligkeit		±0,6 % ~ ±0,6 %
ravnoća površine   surface flatness   прямолинейность лиц. поверхности Ebenflächigkeit	EN ISO 10545-2	
u sredini ravnine   in the middle of the flat   в центре поверхности Mittelpunkt wölbung		±0,5 % ~ ±0,5 %
u sredini ivice   in the middle of the edge   в центре грани   Kantenwölbung		±0,5 % ~ ±0,5 %
u uglovima   in the angles   по углам   Windschiefe		±0,5 % ~ ±0,5 %
apsorpcija vode   water absorption   влагопоглощение   Wasseraufnahme	EN ISO 10545-3	E ≤ 0,5 % individualno max. 0,6 %   individually max. 0,6 % индивидуально макс. 0,6 %
kvalitet površine   surface quality   качество поверхности   Aussehen	EN ISO 10545-2	min. 95 % pločica bez vidljivih defekata min. 95 % of the tiles without visible defects мин. 95 % шт. без видимых поверхностных дефектов min. 95% der Fliesen ohne sichtbare Defekte
otpornost na savijanje   bending strength   прочность при изгибе Biegefestigkeit	EN ISO 10545-4	
debljina   thickness   толщина   Stärke ≥ 7,5 mm		min. 35 Mpa, individualna min. 32 Mpa мин. 35 МПа, отдельные виды min. 32 Мпа min. 35 Mpa, individuell min. 32 Mpa
otpornost na lomljenje   breaking strength   сила нагрузки на изломе   Bruchlast	EN ISO 10545-4	
debljina   thickness   толщина   Stärke ≥ 7,5 mm		min. 1300 N   мин. 1300 Н
otpornost na termički udar   thermal shock resistance устойчивости к изменению температурного режима Widerstandsfähigkeit gegen Temperaturschwankungen	EN ISO 10545-9	nije potrebno   not required   не требуется   nicht erforderlich
otpornost na mraz   frost resistance   морозоустойчивость   Frostbeständigkeit	EN ISO 10545-12	potrebno   required   требуется   erforderlich
otpornost na pojavu kapilarnih pukotina za glazirane pločice   crazing resistance for glazed tiles   устойчивости к образованию волосяных трещин Erscheinung der kapillaren Risse bei den glasierten Fliesen	EN ISO 10545-11	potrebno   required   требуется   erforderlich
otpornost na klizanje - koeficijent trenja   slip resistance-coefficient of friction устойчивости к изнашиванию-коэффициент трения   Reibungskoeffizient	DIN 51130, DIN 51097	proizvođač navodi vrednost i korišćeni metod testiranja manufacturer to state value and test method used величину и метод испытания определяет производитель Der Produzent führt die Werte und die angewandte Testmethode an.
otpornost na abraziju   abrasion resistance устойчивости к изнашиванию поверхности   Abrieb	EN ISO 10545-7	proizvođač navodi klasifikaciju   manufacturer to state classification   классификация определяется производителем   Der Produzent führt die Klasifizierung an
otpornost na razne hemikalije koje se koriste   resistance to various chemicals used in household устойчивости к воздействию бытовой химии Beständigkeit gegen Haushaltschemikalien	EN ISO 10545-13	min. GB   мин. GB   мин. GB
otpornost na niske koncentracije kiselina i baza   resistance to low concentrations of acids and alkalis   устойчивости к воздействию кислот и щелочей низкой концентрации   Säure- und Laugenbeständigkeit	EN ISO 10545-13	proizvođač navodi klasifikaciju   manufacturer to state classification   классификация определяется производителем Der Produzent führt die Klasifizierung an
otpornost na stvaranje mrlja   resistance to staining   устойчивости к образованию пятен   Fleckenbeständigkeit	EN ISO 10545-14	nije potrebno   not required   не требуется   nicht erforderlich



-  Zidna pločica | Wall tile  
Настенная плитка | Wandfliese
-  Podna pločica | Floor tile  
Напольная плитка | Bodenfliese
-  Otporne na niske temperature | Low temperature  
resistance | Стойкость к воздействию низких  
температур | Beständig bei niedrigen Temperaturen
-  Vrlo malo upijaju vodu | Very low water absorption  
Очень низкое водопоглощение | Sehr niedrige  
Wasseraufnahme
-  Otporne na habanje | Resistance to abrasion  
Устойчивость к истиранию | Abrieb
-  Protiv kliznost površine | Anti-slip  
Защита от скольжения | Rutschhemmung
-  Otporne na stvaranje mrlja | Easy to clean  
Легкая уборка | Leicht zu reinigen
-  Otporne na kiseline | Acid resistance  
Стойкость к кислотам | Säurebeständig
-  Mat površina | Matt surface  
Матовая поверхность | Matte Oberfläche
-  Kombinacija sjajne i mat površine | Combination of glossy and  
matt surface | Сочетание блестящей и матовой поверхности |  
Kombination von glänzender und matter Oberfläche
-  Saten mat površina | Satin matt  
Seidenmatt | Матоворо
-  Sjajna površina | Glossy surface  
Блестящая поверхность | Glänzende Oberfläche
-  Lappato | Lappato  
Лаппатирование | Lappato
-  Karakterne varijacije boje | Characteristic color  
variations | Характеристические отклонения  
оттенков | Charakteristische Farbnuancen